



**SOŠ a SOU PRAHA**  
Weilova 4, Praha 10-Hostivař

## Nastavení připojení



Tento návod je určen pro připojení v operačním systému Microsoft Windows XP s využitím standardních konfiguračních nástrojů.

### Souhrnné údaje:

**ESSID:** skolahostivar.cz

**Autorizace:** WPA2

**Šifrování dat:** AES

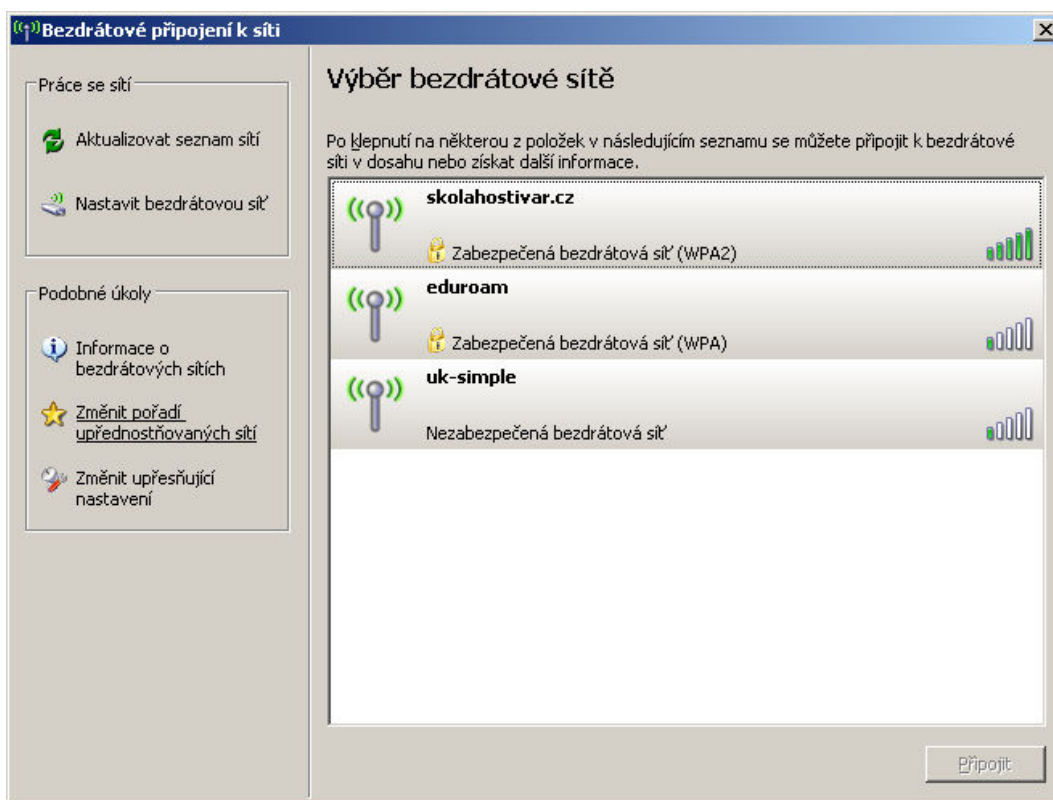
**Protokol ověřování:** PEAP

**Přihlašovací jméno:** UZIVATEL@student.skolahostivar.cz

**Heslo:** stejné jako při přihlašování na PC v učebně, či studovně

### Krok č.1

Otevřete si seznam dostupných bezdrátových sítí a v levém menu zvolte položku „Změnit pořadí upřednostňovaných sítí“





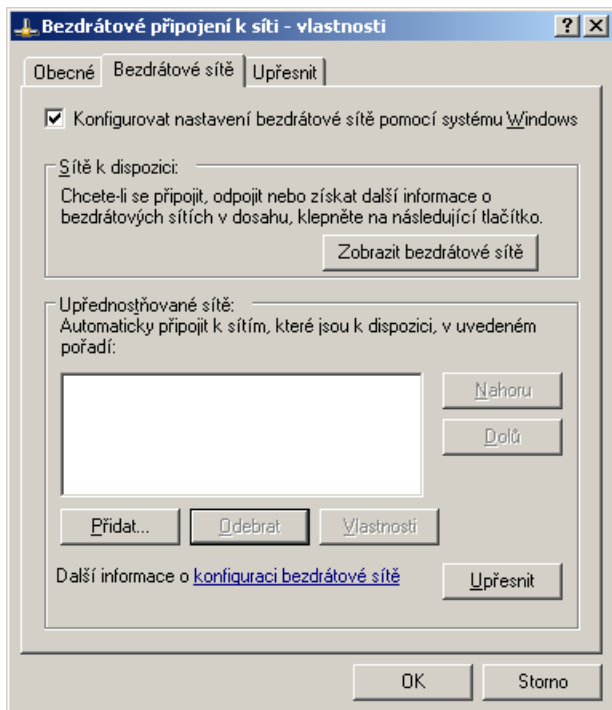
**SOŠ a SOU PRAHA**  
Weilova 4, Praha 10-Hostivař

## Nastavení připojení



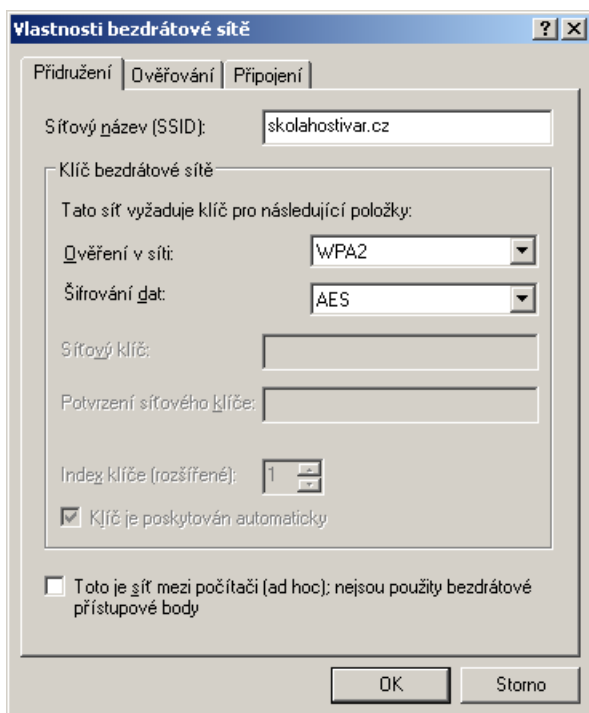
### Krok č.2

V otevřeném okně se seznamem upřednostňovaných sítí zvolte „Přidat“.



### Krok č.3

Do pole „Síťový název (SSID)“ zadejte hodnotu „skolahostivar.cz“ (bez uvozovek), Ověření v síti zvolte „WPA2“, Šifrování dat „AES“. Následně přejděte na kartu „Ověřování“.





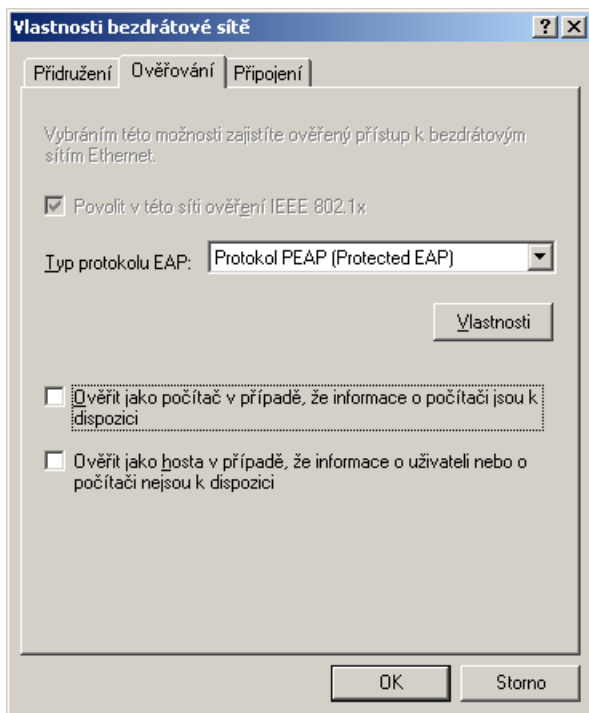
**SOŠ a SOU PRAHA**  
Weilova 4, Praha 10-Hostivař

## Nastavení připojení



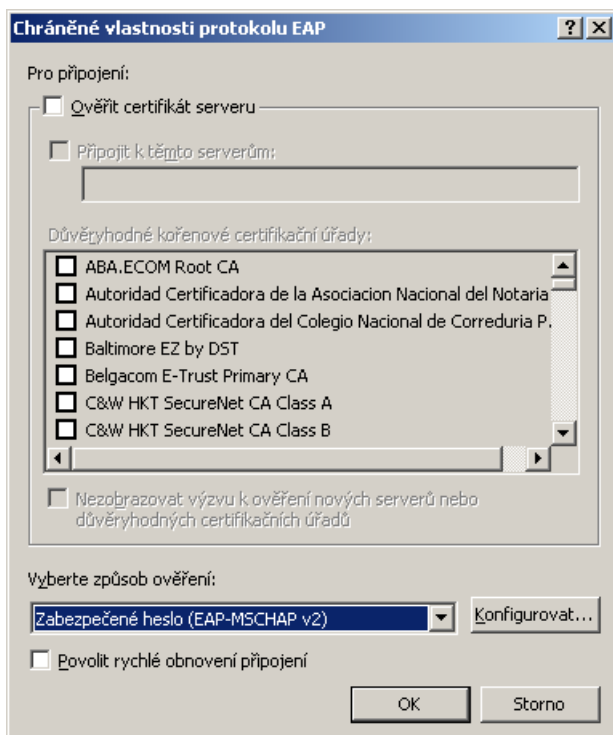
### Krok č.4

Typ protokolu EAP zvolte „Protokol PEAP (Protected EAP)“ a odškrtněte možnosti „Ověřit jako počítač...“ a „Ověřit jako hosta...“. Následně klikněte na tlačítko „Vlastnosti“.



### Krok č.5

Odškrtněte možnost „Ověřit certifikát serveru“, způsob ověření zvolte „Zabezpečené heslo EAP-MSCHAP v2“ a klikněte „Konfigurovat“.





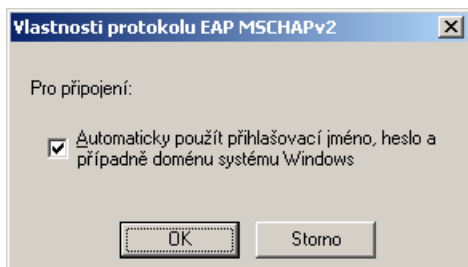
**SOŠ a SOU PRAHA**  
Weilova 4, Praha 10-Hostivař

## Nastavení připojení



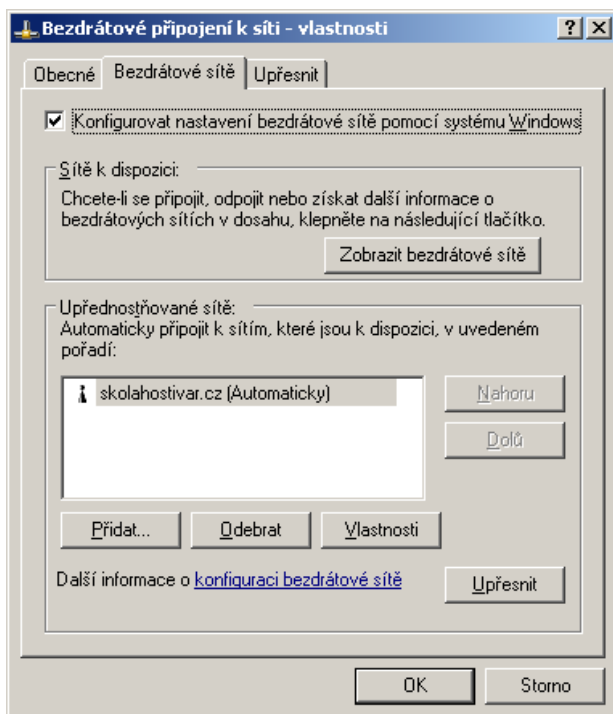
### Krok č.6

Odškrtněte možnost „Automaticky použít přihlašovací jméno, heslo a případně doménu systému Windows“. Stisknutím „OK“ potvrďte uložení nastavení.



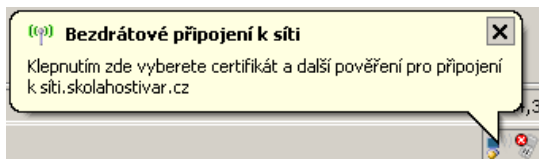
### Krok č.7

Po návratu na kartu „Bezdrátové sítě“ by jste měli najít síť „skolahostivar.cz“ v seznamu upřednostňovaných sítí s automatickým připojením.



### Krok č.8

Po úspěšném uložení nastavení a nalezení signálu by Vás měl systém vyzvat k zadání přihlašovacích údajů. K jejich zadání klikněte na zobrazenou „bublínu“.





**SOŠ a SOU PRAHA**  
Weilova 4, Praha 10-Hostivař

## Nastavení připojení



### Krok č.9

Do pole „Uživatelské jméno“ zadejte Vaše uživatelské jméno, které používáte pro přihlášení na počítače v učebnách PC a studovně a následujte jej zadáním

„@student.skolahostivar.cz“, např. [novakj@student.skolahostivar.cz](mailto:novakj@student.skolahostivar.cz).

Do pole „Heslo“ zadejte Vaše heslo a pole „Přihlašovací doména“ ponechte volné. Zadané údaje potvrďte stisknutím „OK“.

**Zadejte pověření**

Uživatelské jméno: UZIVATEL@student.skolahostivar.cz

Heslo: .....

Přihlašovací doména:

OK Storno

### Krok č.10

Po úspěšném předcházejícím kroku by se měl Váš počítač automaticky připojit.

V seznamu dostupných sítí by se měla síť jevit jako připojená.

V opačném případě zkontrolujte nastavení.

**Bezdrátové připojení k síti**

Práce se sítí

- Aktualizovat seznam sítí
- Nastavit bezdrátovou síť

Podobné úkoly

- Informace o bezdrátových sítích
- Změnit pořadí upřednostňovaných sítí
- Změnit upřesňující nastavení

**Výběr bezdrátové sítě**

Po klepnutí na některou z položek v následujícím seznamu se můžete připojit k bezdrátové síti v dosahu nebo získat další informace.

skolahostivar.cz	Připojeno
Zabezpečená bezdrátová síť (WPA2)	
eduroam	
Zabezpečená bezdrátová síť (WPA)	
uk-simple	
Nezabezpečená bezdrátová síť	

Připojit